



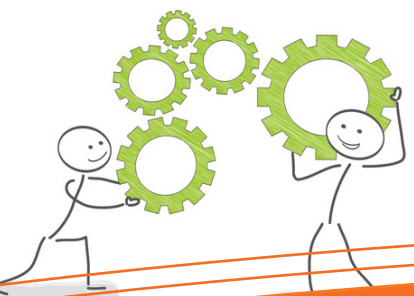
Bewerbungs-  
coaching



Stärkung  
Ihrer Kenntnisse



Begleitung in die  
Selbstständigkeit



Unterstützung bei  
Beschäftigungs-  
aufnahme

Die Ländliche Erwachsenenbildung in Niedersachsen e.V. (LEB) ist eine der größten Einrichtungen der Erwachsenenbildung in Niedersachsen. Ziel der LEB ist es, durch Bildungsarbeit vor Ort Kultur, Integration, Berufs- und Weiterbildung zur Bewältigung der gesellschaftlichen Anforderungen zu fördern. In Zusammenarbeit mit Wirtschaftsunternehmen, Städten und Gemeinden, den Agenturen für Arbeit und den Jobcentern sowie Bundes- und Landesinstitutionen stellt die LEB ein bedarfsgerechtes Fortbildungs- und Qualifizierungsangebot bereit.

Coaching und  
Assessment Center



## Coaching für die Zukunft

Individuelles Einzelcoaching für den beruflichen (Wieder-) Einstieg

### Interesse?

Sprechen Sie uns an, wir beraten Sie gern:

#### LEB Coaching und Assessment Center

Bahnhofstraße 18  
26160 Bad Zwischenahn  
Tel: +49 (0) 4403 - 984 78 23  
Fax: +49 (0) 4403 - 984 78 24

Bahnhofsplatz 4  
26122 Oldenburg  
Tel: +49 (0) 441 - 999 09 10  
Fax: +49 (0) 441 - 999 09 11

E-mail: [zwischenahn@leb.de](mailto:zwischenahn@leb.de)  
[www.coaching.leb-niedersachsen.de](http://www.coaching.leb-niedersachsen.de)  
[www.facebook.com/LEBAssessmentCenterNordWest](https://www.facebook.com/LEBAssessmentCenterNordWest)



LEB.FLY.Pot/Analyse. Fotos: ©fotolia.de



## WAS BIETET "COACHING FÜR DIE ZUKUNFT"?

Übergeordnetes Ziel aller Module des LEB Einzelcoachings ist die Eingliederung in den Arbeitsmarkt, Feststellung von beruflichen Hemmnissen oder die Verfestigung einer noch nicht gesicherten Beschäftigung sowie die Unterstützung bei Aufnahme einer Selbstständigkeit.

### Dauer und Umfang?

- Das Coaching umfasst je nach persönlicher Ausgangslage und Zielsetzung des Coachees 12 bis 22 Zeitstunden.
- Die Einzelsitzungen finden je nach Erfordernis des Einzelfalls statt und werden individuell vereinbart.

### Voraussetzung

- AVGS-Berechtigt
- Setzen Sie sich mit Ihrem Jobcenter und der Bundesagentur für Arbeit in Verbindung.

### Heranführung an den Arbeitsmarkt

- Welche Tätigkeit passt zu mir und meinen Lebensumständen?
- Wie sieht ein geregelter Tagesablauf zukünftig für mich aus?
- Entwicklung und Etablierung von Selbstvermarktungsstrategien.
- Wie informiere ich mich über passende Bildungsangebote? Welche Qualifikationen kann ich – realistisch betrachtet – erreichen?
- Wie gestalte ich mein Bewerbungsverfahren, um zeitnah und nachhaltig in den Arbeitsmarkt einzumünden?

### Heranführung an eine selbstständige Tätigkeit

- Kann ich das gesamte Leistungsspektrum, das ich anbieten will, selbst erbringen?
- Bin ich in der Lage, die Sekundärtätigkeiten wie Kundenkontakte und Terminplanung, Bürosachbearbeitung inkl. Buchführung usw. eigenständig auszuführen?
- Welche fixen Kosten wie z.B. Krankenversicherungsbeiträge, Raumkosten, Beiträge für Haftpflichtversicherung, Kosten für Materialien, Werkzeuge und Maschinen kommen auf mich zu?
- Wie ist die Altersabsicherung geplant?

### Stabilisierung einer Beschäftigungsaufnahme

Ziel ist eine nachhaltige stabile Weiterführung der Beschäftigung.

- Wie kann ich Krisen überwinden?
- Wie kann ich Konflikte am Arbeitsplatz bewältigen?
- Wie kann ich den Anforderungen des Alltags und der Arbeitswelt gerecht werden?
- Wie vereinbare ich Familie und Beruf?

**"Coaching hilft, den Gegner im eigenen Kopf als Partner zu gewinnen"**

Timothy Gallwey